

Daily Technical Analysis Report



بن ميراچ
لتداول الأوراق المالية

شركائك في النجاح

ميراج .. ثقة .. تميز .. إلتزام...

 www.miragebrokerage.org

 miragebrokerage.blogspot

 [mirage1online](https://www.facebook.com/mirage1online)

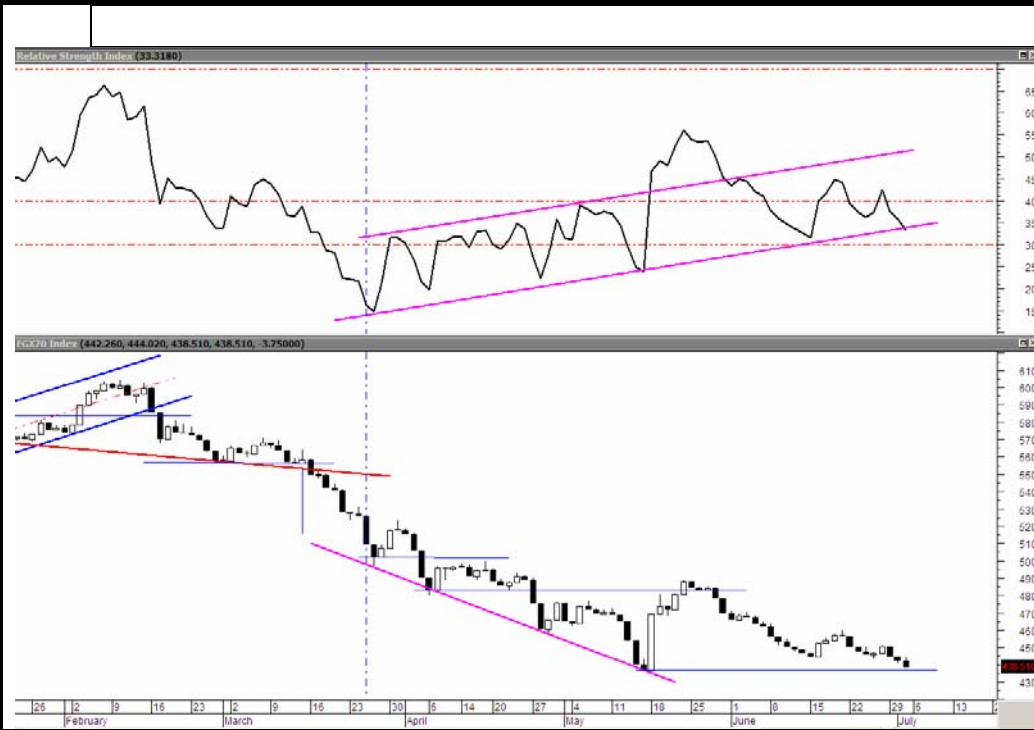
 [miiragebrokerageco](https://www.youtube.com/miragebrokerageco)

 [miragebrokerge1](https://twitter.com/miragebrokerge1)

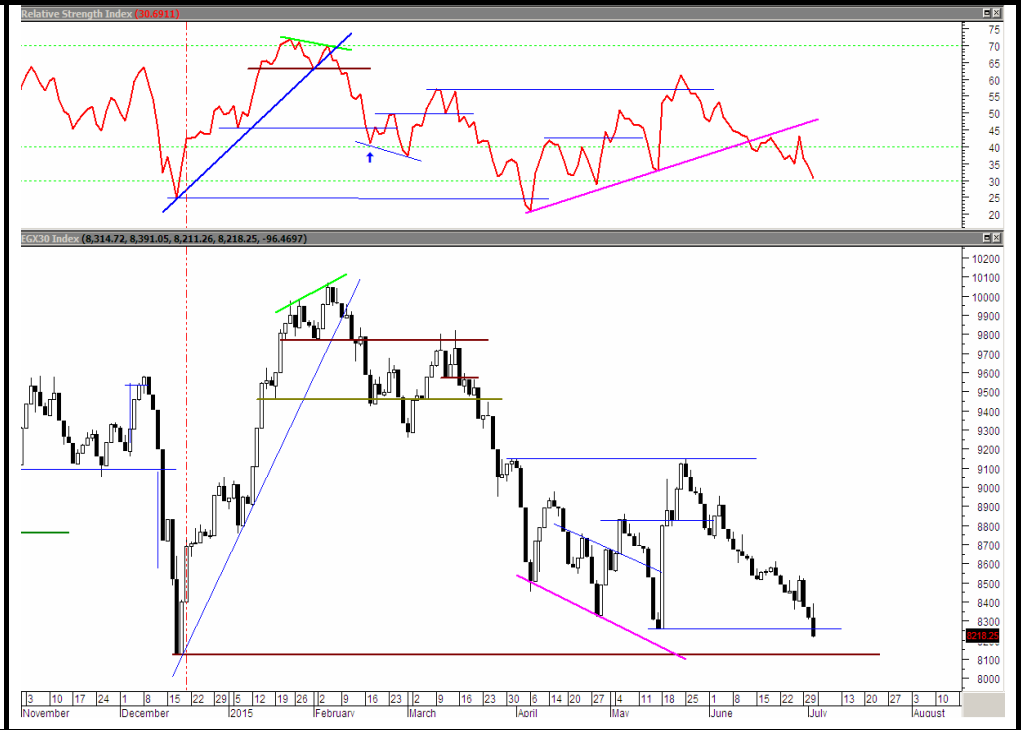
التنبيه بإخلاء المسؤولية : هذا التقرير مبني على أسس التحليل الفني و المعلومات الواردة فيه يتم الحصول عليها من مصادر معروفة نعتقد في صحتها و هذا التقرير لا يعتبر توصية بالبيع والشراء إنما هو مجرد استشارة فنية والمستثمر يملك حرية البيع والشراء طبقا لقراره الاستثماري الخاص به .

ثقة .. تميز .. إلتزام

EGX70



EGX30



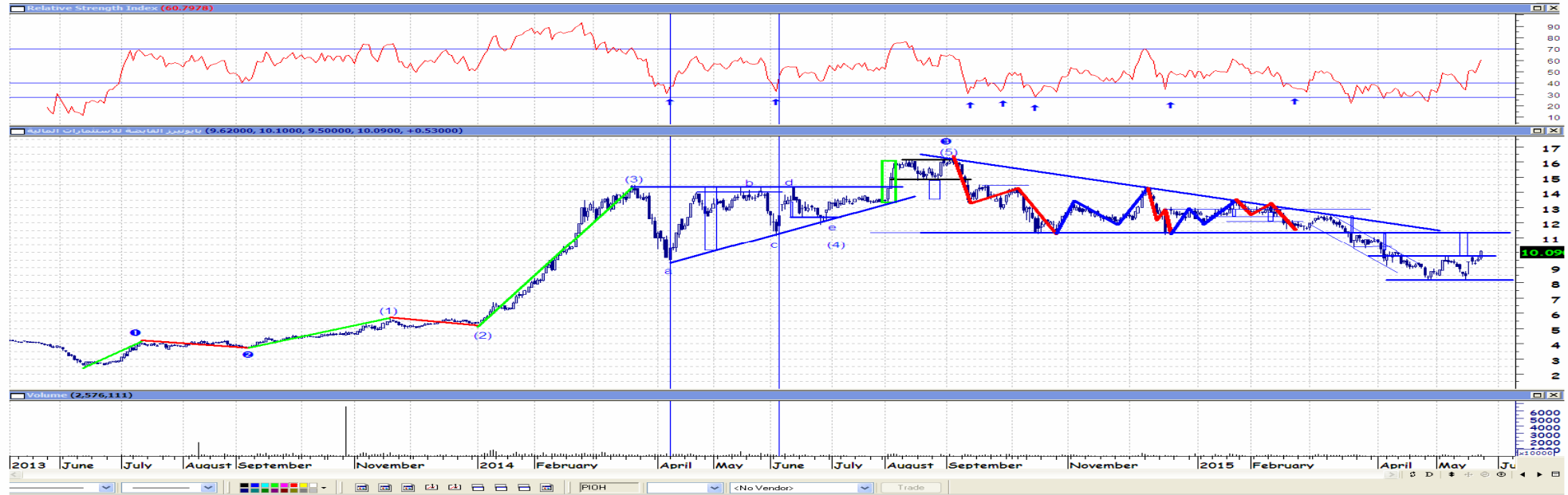
استكمل المؤشر تراجعته مقترباً من مستوى الدعم الرئيسي ٤٣٦ نقطة وسط استمرار بقييم التداولات ، وسط استمرار حذر و ترقب المتعاملين الا انه يجب مراقبة الدعم ٤٣٦ و التي في حال كسرهما و الثبات أسفلها تعامل كنقطة إيقاف خسائر و يصبح المستهدف الهابط عند الـ ٤٢٠ نقطة و المقاومة عند الـ ٤٤٥ نقطة .

عزز المؤشر الرئيسي من خسائره على مدار الجلسة ليغلق أسفل مستوى الدعم الرئيسي ٨٢٦٠ نقطة مع استمرار الأرتفاع النسبي بقييم التداولات التي تجاوزت نصف المليار جنيهه ، في ظل استمرار حذر و ترقب المتعاملين لذا ينصح بمراقبة جلسة اليوم بعناية حيث ان الأغلاق أسفل مستوى الدعم ٨٢٦٠ نقطة يصبح نقطة إيقاف خسائر .
الدعم عند الـ ٨١٢٤ نقطة و المقاومة عند الـ ٨٤٠٠ نقطة .

التنبيه بإخلاء المسؤولية : هذا التقرير مبني على أسس التحليل الفني و المعلومات الواردة فيه يتم الحصول عليها من مصادر معروفة نعتقد في صحتها و هذا التقرير لا يعتبر توصية بالبيع و الشراء إنما هو مجرد استشارة فنية و المستثمر يملك حرية البيع و الشراء طبقاً لقراره الاستثماري الخاص به .

تحليل لاهم الاسهم

بايونيرز



كسر السهم اهم مستوي دعم له (ايضا وقف الخساره)
بعد محاوله الصعود مره اخري عند مستويات ١٠ وظهور بيع قوي عند هذه المستويات من الممكن اعاده الشراء مره اخري عند مستويات (٨,٥٠)

مقاومه اولي خلال الجلسه ٨,٥٠

دعم اول خلال الجلسه ٨,٢٠

مقاومه ثانيه داخل الجلسه ٨,٧٠

دعم ثاني خلال الجلسه ٨

التنبيه بإخلاء المسؤولية : هذا التقرير مبني على أسس التحليل الفني و المعلومات الواردة فيه يتم الحصول عليها من مصادر معروفة نعتقد في صحتها و هذا التقرير لا يعتبر توصيه بالبيع والشراء إنما هو مجرد استشارة فنية والمستثمر يملك حرية البيع والشراء طبقا لقراره الاستثماري الخاص به .



التنبيه بإخلاء المسؤولية : هذا التقرير مبني على أسس التحليل الفني و المعلومات الواردة فيه يتم الحصول عليها من مصادر معروفة نعتقد في صحتها و هذا التقرير لا يعتبر توصيه بالبيع والشراء إنما هو مجرد استشارة فنية والمستثمر يملك حرية البيع والشراء طبقاً لقراره الاستثماري الخاص به .

العربية لحليج الأقطان



شهد السهم تراجعاً قوياً بعد أن أخفق في التماسك عند الـ ٣,٢٢ نقطة ليقابل عندها بضغط عمليات البيع دافعاً إياه نحو منطقة الدعم مره أخرى وسط ارتفاع بأحجام التداول ينبئ بدخول السهم في مرحلته عرضية مانته للهبوط خلال الفترة القادمة ، لذا ينصح بالمتاجره لحين إتضاح الإتجاه القادم للسهم .

المقاومة عند الـ ٣,٠٤ ثم ٣,٢٢ جنيه .

الدعم عند الـ ٢,٧٢ ثم ٢,٤٨ جنيه .

التعليق	الاتجاه	المستهدف	المقاومة		وقف الخسائر	الدعم		الاجلاق	الكود	الاسم
			٢	١		٢	١			
ما زال الأداء العرضي المائل للهبوط هو المسيطر و الذي من المتوقع ان يستمر خلال الفتره القادمة خاصة في ظل الانخفاض النسبي لأحجام التداول لذا ينصح بالمتاجره لحين وصوح الإتجاه .	هابط	٩,٩٤	٩,٢٧	٨,٧٢	٨,٢٨	٨,١٣	٨,٢٨	٨,٤٩	TMGH	طلعت مصطفى
ينصح بتخفيف المراكز عند كسر الدعوم الفرعيه ومراقبه الدعوم الرئيسه	عرضي	٣٥,٠٠	٣٥	٣٣,٠٠	٢٣,٠٠	٢٣,٠٠٠	٢٥,٠٠	٢٥,١١	MNHD	مدينة نصر
السهم في اتجاه عرضي بين المقاومات والدعوم	عرضي	٦٠,٠٠	٥٨,٢٠	٥٦,٨٠	٥٠,٠٠	٥٠,٠٠	٥٢,٢٠	٥٤,١٥	HELI	مصر الجديدة
السهم في اتجاه عرضي بين المقاومات والدعوم	عرضي	٢,٧٩	٢,٧٠	٢,٦٢	٢,٤٠	٢,٣٣	٢,٥٠	٢,٥٦	PHDC	بالم هيلز
ما زال الأداء العرضي المائل للهبوط الذي ما زال مسيطر و الذي من المتوقع ان يستمر خلال الفتره القادمة خاصة في ظل الانخفاض النسبي لأحجام التداول لذا ينصح بالمتاجره لحين وصوح الإتجاه .	عرضي	١١,٦٧	١١,٣٢	١٠,٨٨	٩,٨٦	٨,٩١	٩,٨٦	١٠,٢٧	OCDI	السادس من اكتوبر
ينصح بتخفيف المراكز عند كسر الدعوم الفرعيه ومراقبه الدعوم الرئيسه	هابط	١,١٠	١,١٠	١,٠٠	٨٥.	٨٥.	٩٠.	٩٦.	EGTS	المصرية للمنتجات

التنبيه بإخلاء المسؤولية : هذا التقرير مبني على أسس التحليل الفني و المعلومات الواردة فيه يتم الحصول عليها من مصادر معروفة نعتقد في صحتها و هذا التقرير لا يعتبر توصيه بالبيع والشراء إنما هو مجرد استشارة فنية والمستثمر يملك حرية البيع والشراء طبقا لقراره الاستثماري الخاص به .

تعليق	الاتجاه	المستهدف	المقاومة		وقف الخسائر	الدعم		الاعلاق	الكود	الاسم
			٢	١		٢	١			
ما زال الأداء العرضي المائل للهبوط الذي مازال مسيطر و الذي من المتوقع ان يستمر خلال الفتره القادمة خاصة في ظل الانخفاض النسبي لأحجام التداول لذا ينصح بالمتاجره لحين وصوح الإتجاه .	عرضي	١٤,٥٠	١٤,١٠	١٣,٤٧	١٢,٦٨	١١,٧٥	١٢,٦٨	١٣,٠٥	HRHO	هيرمس
ينصح بتخفيف المراكز عند كسر الدعم الفرعيه ومراقبه الدعم الرئيسيه	هابط	١٠,٥٠	١٠,٥٠	٩,٩٥	٨,٠٠	٨,٢٠	٨,٢٠	٨,٣٨	PIOH	بايونيرز
السهم في اتجاه عرضي بين المقاومات والدعوم	عرضي	١,٠٨	١,٠٤	١,٠٠	٠,٨٦	٠,٨٠	٠,٩١	٠,٩٥	AMER	عامر جروب
السهم في اتجاه عرضي بين المقاومات والدعوم	عرضي	٢,٠٥	٢,٠٠	١,٩٥	١,٧٥	١,٧٠	١,٨٢	١,٨٦	CCAP	القلعة
ينصح بتخفيف المراكز عند كسر الدعم الفرعيه ومراقبه الدعم الرئيسيه	عرضي	١,٦٠	١,٥٥	١,٥٠	١,١٠	١,١٠	١,١٥	١,١٦	AIND	العربية للاستثمارات
ما زال الأداء العرضي المائل للهبوط هو المسيطر و الذي من المتوقع ان يستمر خلال الفتره القادمة خاصة في ظل الانخفاض النسبي لأحجام التداول و كسر نقطة إيقاف الخسائر السابقة عند الـ ٤,٥١ جنيهه لذا ينصح بالمتاجره لحين وصوح الإتجاه .	هابط	٥	٤,٥٦	٤,٣٨	٤,٢٣	٤,١١	٤,٢٣	٤,٢٦	ABRD	المصريون في الخارج

تعليق		المستهدف	المقاومة		وقف الخسائر	الدعم		الاعلاق	الكود	الاسم
			٢	١		٢	١			
السهم في اتجاه عرضي بين المقاومات والدعم	عرضي	٠,٩٧	٠,٩٣	٠,٨٨	٠,٧٧	٠,٧٥	٠,٨٠	٠,٨٣	OTMT	أوراسكوم للإعلام
السهم في اتجاه عرضي بين المقاومات والدعم	عرضي	٢,٧٧	٢,٧٣	٢,٦٩	٢,٤٠	٢,٤٠	٢,٤٣	٢,٥٢	GTHE	جلوبال تيلكوم
السهم في اتجاه عرضي بين المقاومات والدعم	عرضي	٩,٠٠	٨,٨٥	٨,٦٠	٧,٩٠	٧,٤٠	٧,٩٠	٨,٢٠	ETEL	المصرية للاتصالات

تعليق		المستهدف	المقاومة		وقف الخسائر	الدعم		الاعلاق	الكود	الاسم
			٢	١		٢	١			
ينصح بتخفيف المراكز عند كسر الدعم الفرعيه ومراقبه الدعم الرئيسي	هابط	٣,٥٠	٣,١٠	٣,٠٠	٢,٥٠	٢,٥٠	٢,٧٠	٢,٨٨	ACGC	العربية لحليج الاقطن
ينصح بتخفيف المراكز عند كسر الدعم الفرعيه ومراقبه الدعم الرئيسي	هابط	٣,٢٠	٣,٠٠	٢,٨٠	٢,٠٠	١,٨٠	٢,٠٠	٢,٢٤	APSW	العربية وبوليفارا
ينصح بتخفيف المراكز عند كسر الدعم الفرعيه ومراقبه الدعم الرئيسي	هابط	٤,٥٠	٤,١٠	٣,٩٠	٣,٥٠	٣,٥٠	٣,٧٠	٤,١٥	PRCL	العامة للخزف(شيني)

التنبيه بإخلاء المسؤولية : هذا التقرير مبني على أسس التحليل الفني و المعلومات الواردة فيه يتم الحصول عليها من مصادر معروفة نعتقد في صحتها و هذا التقرير لا يعتبر توصيه بالبيع والشراء إنما هو مجرد استشارة فنية والمستثمر يملك حرية البيع والشراء طبقا لقراره الاستثماري الخاص به .

تعليق	المستهدف	المقاومة		وقف الخسائر	الدعم		الاجلاق	الكود	الاسم	
		٢	١		٢	١				
ينصح بتخفيف المراكز عند كسر الدعم الفرعيه ومراقبه الدعوم الرئيسيه	هابط	١,٣٥	١,٤٠	١,٣٠	١,٠٠	١,٠٠	١,٠٥	١,٠٥	UEGC	الصعيد العامة للمقاولات
ينصح بتخفيف المراكز عند كسر الدعم الفرعيه ومراقبه الدعوم الرئيسيه	هابط	٥,٧٠	٥,٧٠	٥,٥٠	٤,٠٠	٤,٠٠	٤,٤٦	٤,٧٠	SVCE	جنوب الوادي للاسمنت
ينصح بتخفيف المراكز عند كسر الدعم الفرعيه ومراقبه الدعوم الرئيسيه	هابط	٤,٥٠	٤,٥٠	٤,٣٠	٣,٨٠	٣,٢٠	٣,٥٠	٣,٨٣	GGCC	الجيزة العامة للمقاولات

تعليق	المستهدف	المقاومة		وقف الخسائر	الدعم		الاجلاق	الكود	الاسم	
		٢	١		٢	١				
السهم في اتجاه عرضي بين المقاومات والدعوم	عرضي	٤,٠٠	٣,٩٢	٣,٨٠	٣,٥٠	٣,٣٣	٣,٥٠	٣,٦٥	EGCH	كيما
السهم في اتجاه عرضي بين المقاومات والدعوم	عرضي	٧,٥٠	٧,٢٠	٧,٠٠	٥,٨٠	٥,٥٠	٦,٠٠	٦,٤٠	EFIC	المالية والصناعية
السهم في اتجاه عرضي بين المقاومات والدعوم	عرضي	٤,١٥	٤,٠٠	٣,٨٥	٣,٠٠	٣,٠٠	٣,١٠	٣,٣٣	SMFR	سماد مصر

التنبيه بإخلاء المسؤولية : هذا التقرير مبني على أسس التحليل الفني و المعلومات الواردة فيه يتم الحصول عليها من مصادر معروفة نعتقد في صحتها و هذا التقرير لا يعتبر توصيه بالبيع والشراء إنما هو مجرد استشارة فنية والمستثمر يملك حرية البيع والشراء طبقا لقراره الاستثماري الخاص به .

التعليق	الاتجاه	المستهدف	المقاومة		وقف الخسائر	الدعم		الاعلاق	الكود	الاسم
			٢	١		٢	١			
السهم في اتجاه عرضي بين المقاومات والدعم	عرضي	٩,٥٠	٩,٣٠	٩,١٠	٨,٠٠	٨,٠٠	٨,١٠	٨,٣٥	JUFO	جهينة
السهم في اتجاه عرضي بين المقاومات والدعم	عرضي	١٨,٨٠	١٨,٦٦	١٨,٤٠	١٧,٤٠	١٧,٢٠	١٧,٨٠	١٨,٢٠	MPCO	المنصورة للدواجن
السهم في اتجاه عرضي بين المقاومات والدعم	عرضي	٢,١٥	٢,١٥	٢,٠٨	١,٨٠	١,٨٠	١,٨٦	١,٩١	EPCO	المصرية للدواجن

التعليق		المستهدف	المقاومة		وقف الخسائر	الدعم		الاعلاق	الكود	الاسم
			٢	١		٢	١			
ما زال الأداء العرضي المائل للهبوط هو المسيطر و الذي من المتوقع ان يستمر خلال الفتره القادمة خاصة في ظل الانخفاض النسبي لأحجام التداول لذا ينصح بالمتاجره لحين وصوح الإتجاه .	هابط	٩,٤٤	٨,٩٧	٨,١٩	٧,٥٥	٧	٧,٥٥	٧,٩٦	ESRS	العز لحديد التسليح
ينصح بجني الارباح ومراقبه الدعوم والمقاومات الهامه للاسهم	هابط	٥,٨٥	٥,٦١	٥,٤٠	٤,٩٥	٤,٥٦	٤,٩٥	٥,١٤	IRON	الحديد والصلب
ينصح بجني الارباح ومراقبه الدعوم والمقاومات الهامه للاسهم	هابط	٨,٤٤	٨,١٩	٧,٨٤	٦,٦٠	٦,٣٠	٦,٦٤	٧,١٥	ASCM	اسيك للتعدين

التنبيه بإخلاء المسؤولية : هذا التقرير مبني على أسس التحليل الفني و المعلومات الواردة فيه يتم الحصول عليها من مصادر معروفة نعتقد في صحتها و هذا التقرير لا يعتبر توصيه بالبيع والشراء إنما هو مجرد استشارة فنية والمستثمر يملك حرية البيع والشراء طبقا لقراره الاستثماري الخاص به .

تعليق	الاتجاه	المستهدف	المقاومة		وقف الخسائر	الدعم		الاعلاق	الكود	الاسم
			٢	١		٢	١			
ينصح بتخفيف المراكز عند كسر الدعم الفرعيه ومراقبه الدعم الرئيسيه	هابط	١,٢٠	١,٢٠	١,١٠	٨٥.	٨٥.	٩٠.	٨٩.	ELEC	الكابلات الكهربائية
ينصح بتخفيف المراكز عند كسر الدعم الفرعيه ومراقبه الدعم الرئيسيه	هابط	١٠,٠٠	٩,٥٠	٨,٧٠	٧,٠٠	٦,٥٠	٦,٧٠	٨,٢٧	CSAG	القناة للتوكيلات
ينصح بتخفيف المراكز عند كسر الدعم الفرعيه ومراقبه الدعم الرئيسيه	هابط	١,٤٠	١,٤٠	١,٣٠	١,١٠	١,١٠	١,٢٠	١,١٦	UASG	العربية المتحدة للشحن والتفريغ

prepared by:

Mona Moustafa

Islam Fathy

Mustafaa Ra'fat

zeinab.mostafa@miragebrokerage.net

islam.fathi@miragebrokerage.net

mustafa@miragebrokerage.net

التنبيه بإخلاء المسؤولية : هذا التقرير مبني على أسس التحليل الفني و المعلومات الواردة فيه يتم الحصول عليها من مصادر معروفة نعتقد في صحتها و هذا التقرير لا يعتبر توصيه بالبيع والشراء إنما هو مجرد استشارة فنية والمستثمر يملك حرية البيع والشراء طبقا لقراره الاستثماري الخاص به .